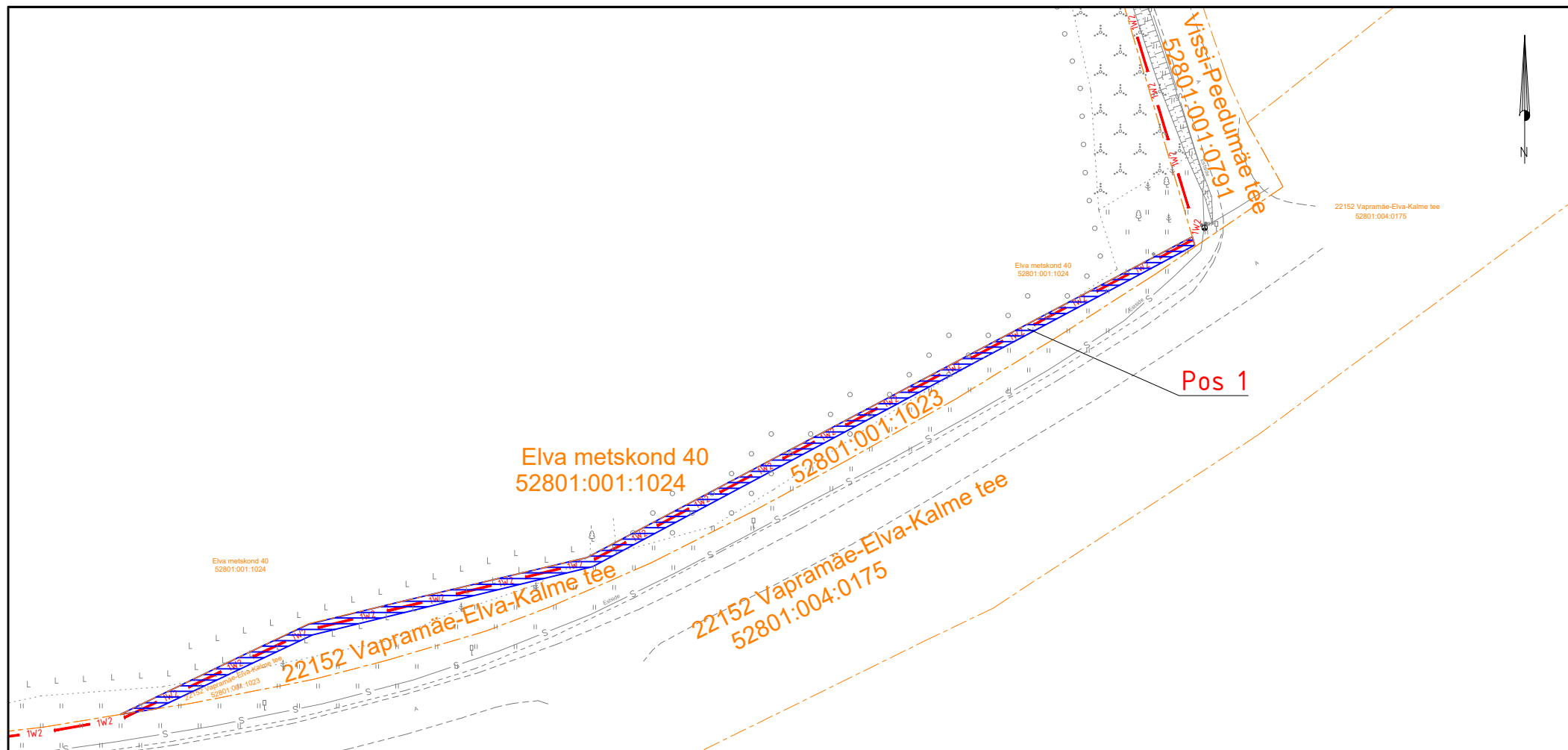


# Isikliku kasutusõiguse seadmise plaan

Jrk nr	IKÕ ala Pos nr (plaanil)	Kinnistu registriosa number	Katastriüksuse tunnus, nimi ja sihtotstarve;	Ala pindala ruutmeetrites m²
1.	POS 1	18985550	52801:001:1023 22152 Vapramäe-Elva-Kalme tee transpordimaa	372



- Isikliku kasutusõiguse seadmise ala
- Katastriüksuste piirid
- 1W2 Projekteeritud Elektrilevi k/p kaabel
- Projekteeritud maakaabli pikkus 206m

Projekti nimi / aadress			Töö nr	
Kiriku tn 1, 3, 5, 7 liitumiste II etapp Nõo alevik, Vissi küla, Nõo vald, Elva linn, Elva vald, Tartu maakond			LC3383-II	
Koostaja	Heigo Lomp AS Stik-Elekter / Projekteerija Tel: 53440061 / E-post: heigo@stik-elekter.ee	Mõõtkava	Leht / formaat	Kuupäev
		M 1:1000	Leht 1 / A4	16.06.2025